

**Wir liefern unsere Energiesäulen in verschiedenen Ausstattungen. Der wesentliche Unterschied besteht in den Abrechnungsarten. Sie können zwischen einer zeitabhängigen und einer kWh abhängigen Abrechnung wählen.**

## Energiesäulen mit Kassiersystem

### Mit Münzen oder Wertmarken, 4/6 Einheiten mit kWh-Messung

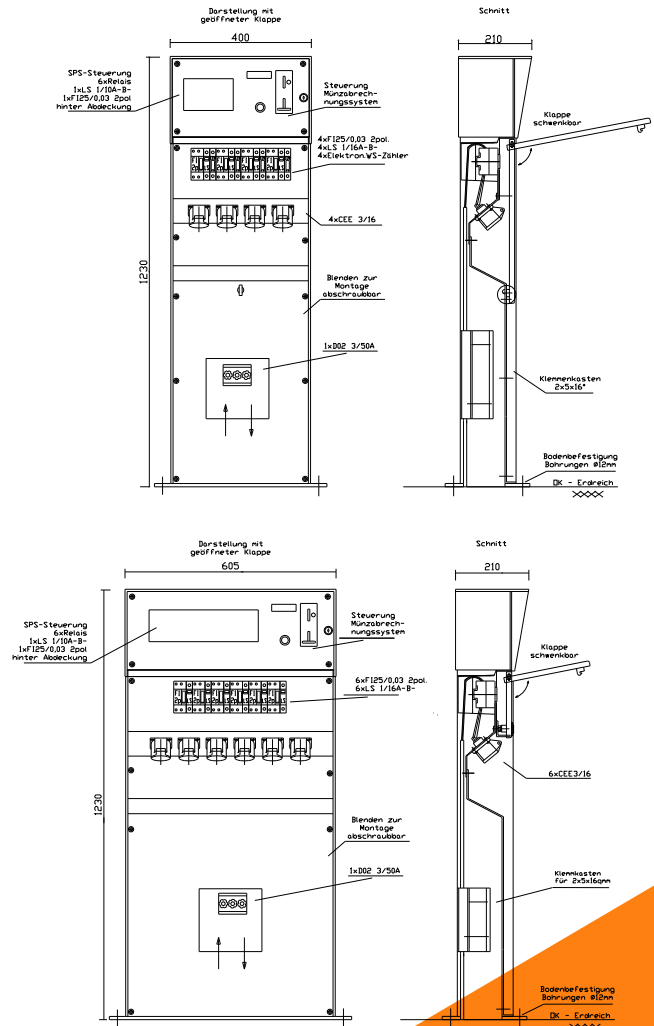
Aus gebürstetem Edelstahlblech, Werkstoff 1.4301.  
Mit Bodenflanschplatte und Bohrungen zur Befestigung.  
Vordere Blende abnehmbar zur Montage und zum Anschluss.

#### Bestückung:

- 1 Klemmkasten mit Reihenklemmen 2 x 5 x 16 mm<sup>2</sup>
- 1 Hauptsicherung 3 x 63 A (35 A) NEOZED DO2
- 1 FI-Schalter 2/25 A / 0,03 mA für Steuerung
- 1 Leitungsschutzschalter 1/10 A -B- als Steuersicherung
- 1 Kassiersystem für 4/6 Einheiten  
Steuerung verbrauchsabhängig (kWh) geeicht
- 4/6 FI-Schalter 2/25 A / 0,03 mA
- 4/6 Leitungsschutzschalter 1/16 A -B-
- 4/6 elektronische WS-Zähler 20A geeicht, amtlich beglaubigt mit Prüfmarke
- 4/6 CEE-Steckdosen 3/16 A 230V/6h

#### Zubehör:

- Erdstück 400 / 600 mm
- Lackierung gemäß RAL-Farbkarte
- Drehriegelschließzylinde



**Bitte geben Sie bei der Bestellung Münzwert und kWh-Wert/ Werkseinstellung an.**

**Funktion:** Am Display wird über Tastatur die freie Steckdose ausgewählt. Der Münznehmer gibt nach Einwurf von Münzen bzw. Wertmarken den kWh-Wert vor und schaltet die Steckdose frei. Der aktuelle kWh-Wert erscheint im Display und wird nach jedem Einwurf addiert (max. 99 Münzen). Zur Kontrolle kann der kWh-Wert am Display abgelesen und bei Bedarf wieder aufgestockt werden.

**Kontrolle:** Der Gesamtverbrauch kann direkt am eingebauten elektronischen Zähler abgelesen werden. Die Zähler sind geeicht, amtlich beglaubigt und mit einer Prüfmarke versehen und können somit für Verrechnungszwecke eingesetzt werden.

**Einstellungen:** Hinter einer verschlossenen Klappe im Bereich der Münzkassette kann die kWh-Vorgabe pro Münze bzw. Wertmarke jederzeit vom Betreiber über Tastatur und Display verändert werden.